

# ***Une expérience de l'ANI dans un service de Soins Palliatifs adultes***

**Marc ROUSSIER**

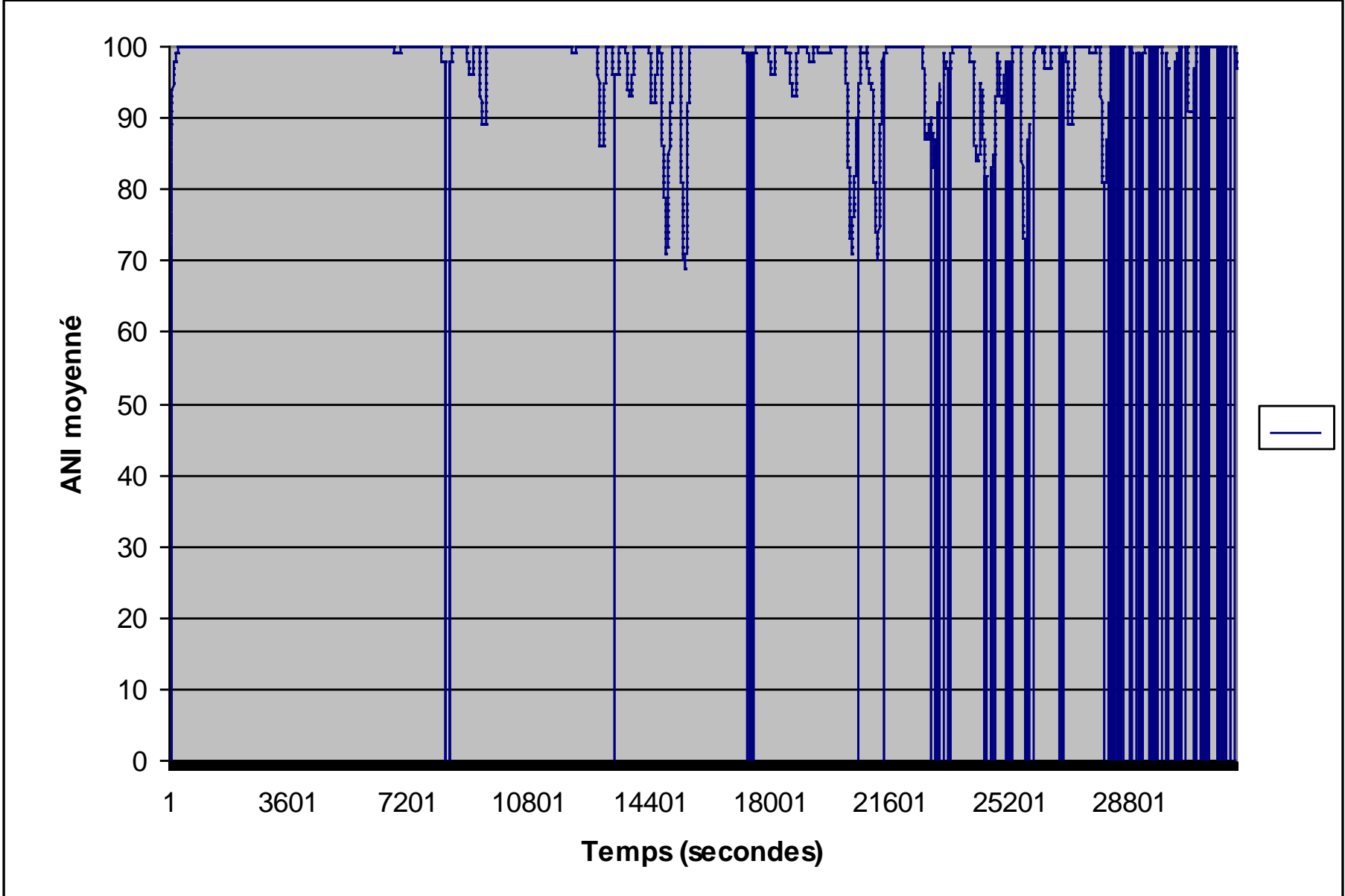
**Médecin CHU de SAINT ETIENNE**



## *Expérience et expérimentation*

- Utilisation pendant 4 mois (été 2016).
- Trentaine de patients adultes enregistrés :
  - Pathologie neurologique aiguë (AVC, hématome intracérébral...).
  - Patient non (peu) communicants sur évolution de maladie chronique (cancers, SEP...).
  - Enregistrement de « séances » (sonothérapie).
- Enregistrements longs.

- Patiente de 80 ans.
- Hospitalisée pour chute à domicile ayant entraîné un hématome cérébral.
- Comateuse.
- Grimaces, visage crispé à la stimulation :
  - Douleur ?
  - Inconfort psychique ?
  - Autre ?



Colloque R4P organisé en partenariat avec Réseau-Lucioles – 17 mai 2017



- Patiente de 84 ans, hospitalisée pour asthénie majeure dans les suites d'un cancer métastasé de découverte fortuite.
- Somnolence continue.
- Episodes de grimaces, spontanés ou à la mobilisation.



ANI

ANI

63<sub>m</sub>

63<sub>i</sub>



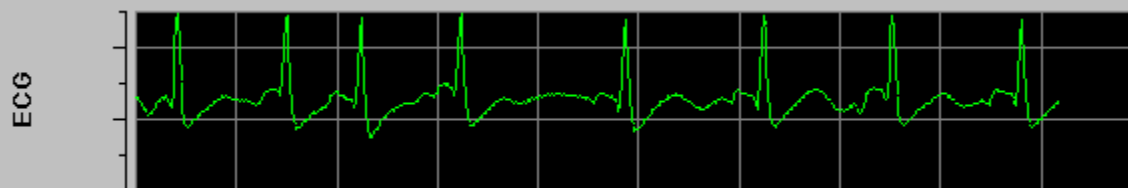
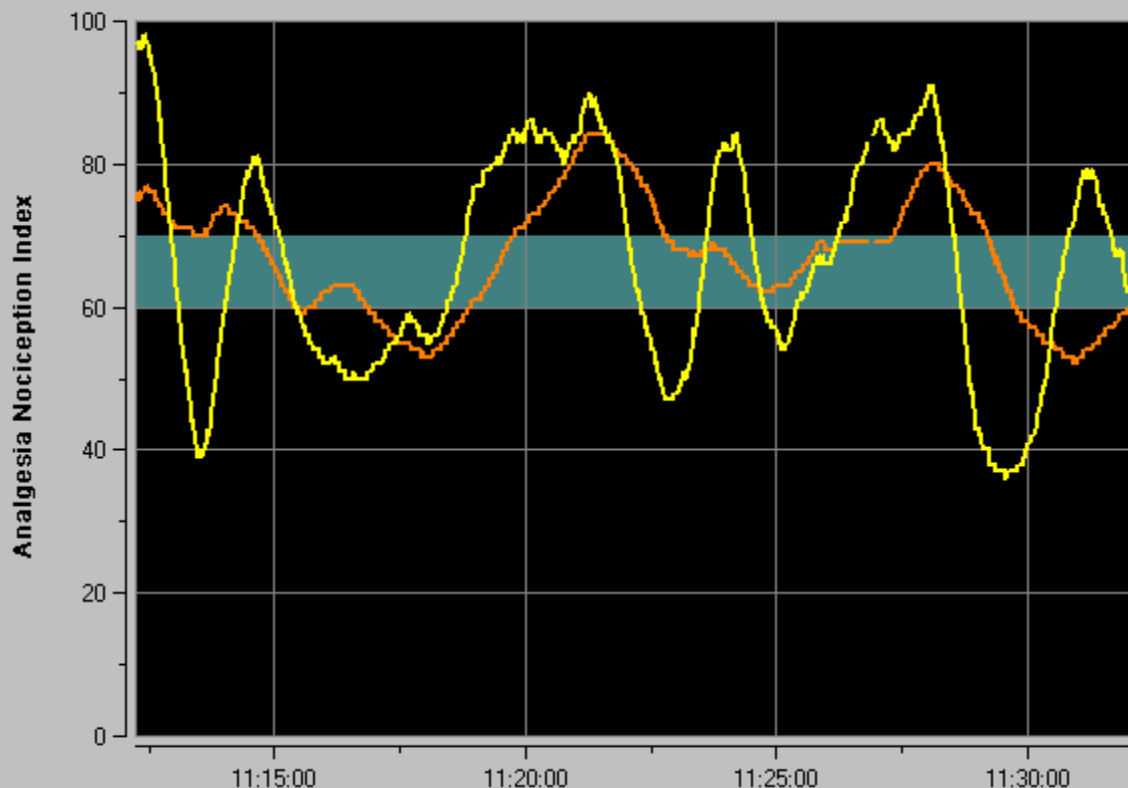
$\rho\Sigma$

Navigation ANI

Capture d'écran

Reset ECG

Paramètres





Qualité  
du signal



Batterie



11:52:31

Sortie patient

Analgesia/Nociception Index

# ANI



+

$\rho\Sigma$

## ANI

# 98<sub>m</sub>

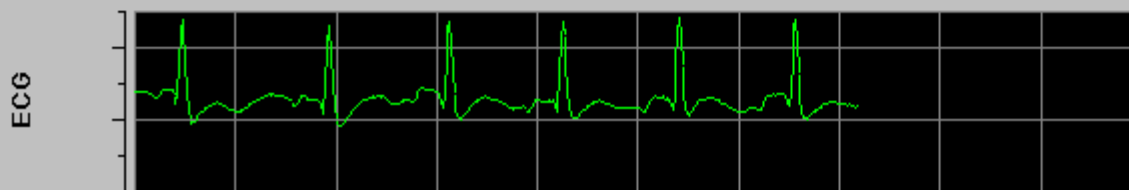
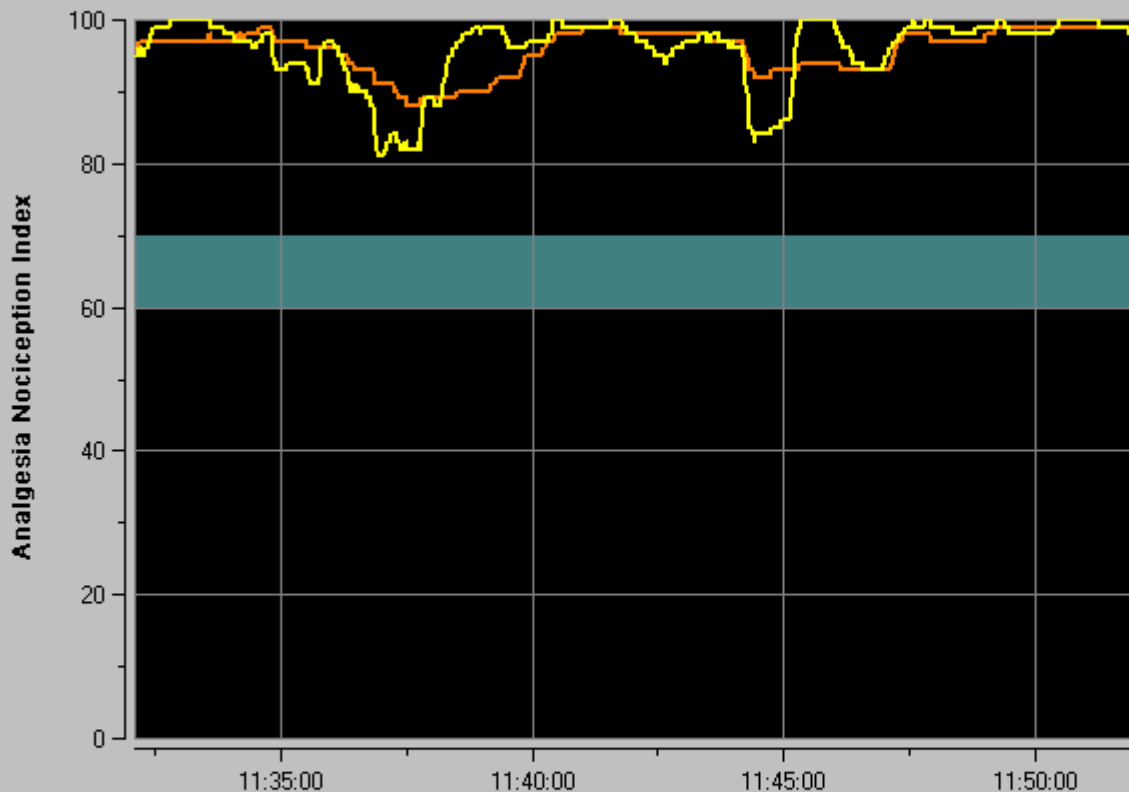
# 97<sub>i</sub>

Navigation ANI

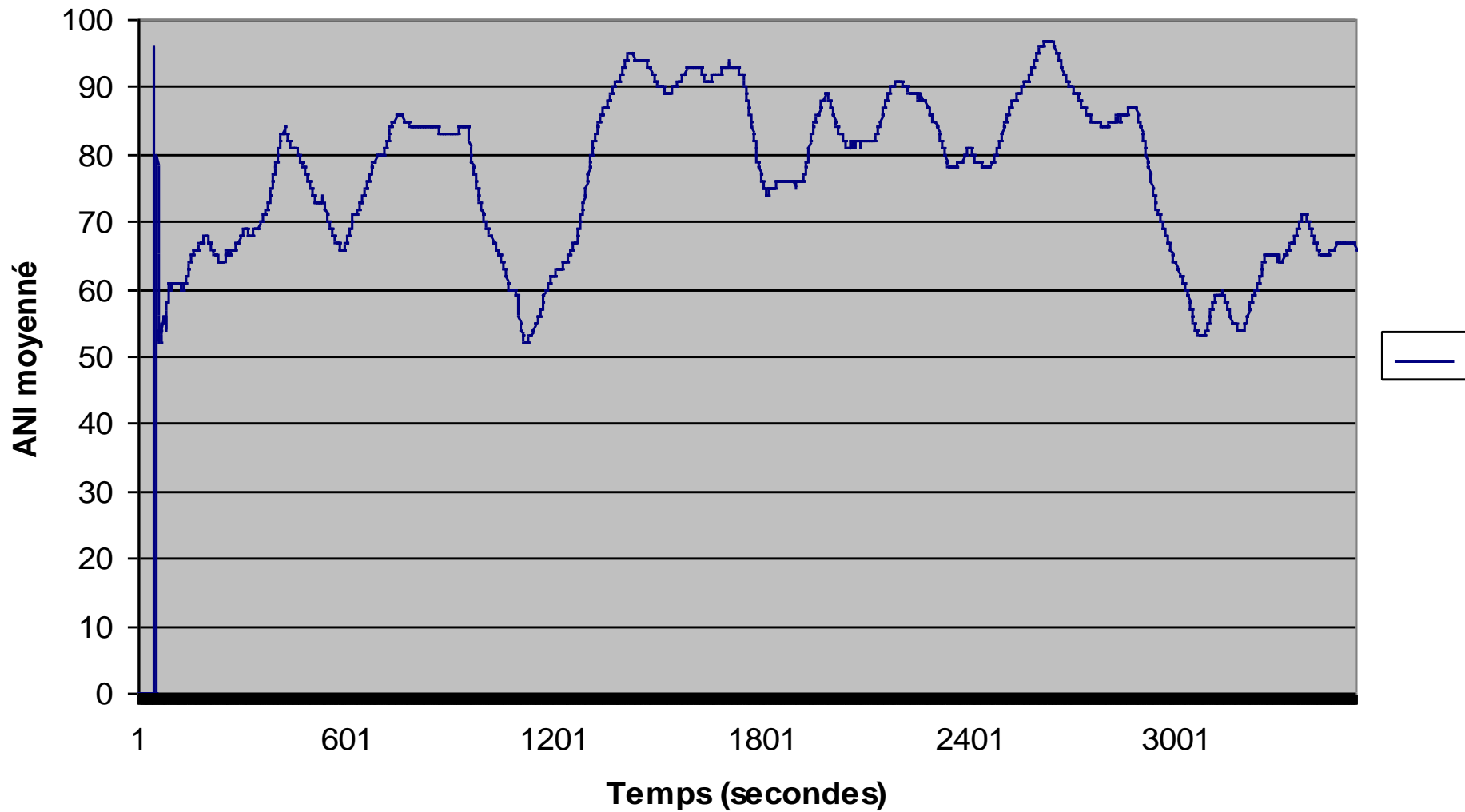
Capture d'écran

Reset ECG

⌘ Paramètres



# ANI Sonothérapie





- **Monitoring de l'ANI :**
  - Niveau supérieur d'objectivité dans l'évaluation du confort des patients dyscommunicants, par rapport à l'hétéroévaluation.
  - Dans un contexte d'évaluation globale (clinique, paraclinique, pluridisciplinaire).
- **Mais :**
  - Situations cliniques très variées :
    - Aigu, chronique.
    - Pathologies différentes.
  - Pathologies neurologiques : équilibre  $\Sigma$ / para  $\Sigma$  normal ?
  - Nécessité de validation de l'outil par études.